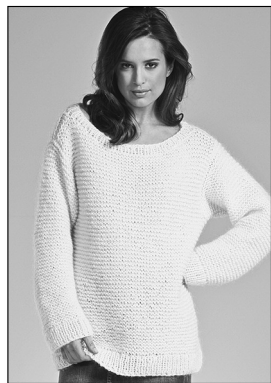




Modell 153/2 2-fädig gestrickter Pullover, Gr. 34/36(38/40)[42/44] aus **Charme** und **Fee**



Artikel-Bezeichnung	Farbe	Bestell-Nr.	Menge in Gramm für Größen	
			34-40	42/44
Charme	Wollweiß	226-001	300	350
Fee	Natur	217-018	225	250

Strick-N 6,0-8,0; für den Halsrand: Rundstrick-N 5,0-6,0, Länge 60 cm.

Strickmuster: 2-fädig (= je 1 Faden Charme und Fee miteinander verstricken) kraus re. Ränder: 2-fädig 1 M re, 1 M li.

Maschenprobe:
kraus re 2-fädig:
13 M / 22 R = 10 cm breit / 10 cm hoch.

Fertigstellung: Schulternähte schließen. Ärmel annähen, dann die abgeketteten M der Armausschnitte mit den offenen Ärmelnähten verbinden. Die Seiten- und Ärmelnähte schließen. Für den **Halsrand** mit der Rundstrick-N aus dem Halsausschnitt 84 M aufnehmen und 8 Runden = 4 cm 1 M re, 1 M li str. M locker abk wie sie erscheinen.

