



Modell 436/2 Kasten-Pulli, Gr. 34/36(38/40), 42-46(48/50) aus Cottonetta



Artikel-Bezeichnung	Farbe	Bestell-Nr.	Menge in Gramm für Größen			
			34/36	38/40	42-46	48/50
Cottonetta	Karibik	100-278	500	550	800	850

Strick-N 4,0-5,0.

Strickmuster: siehe Strickschrift.

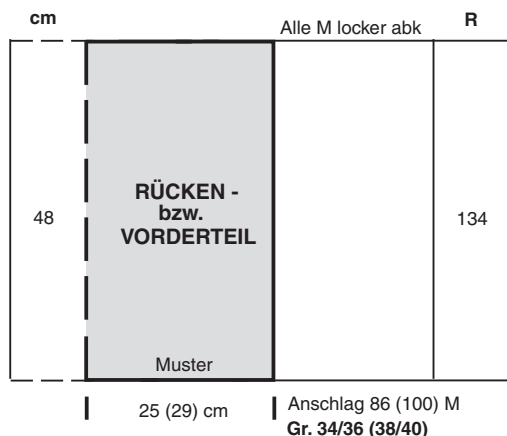
Maschenprobe:

1 Muster = 14 M = 8 cm breit /

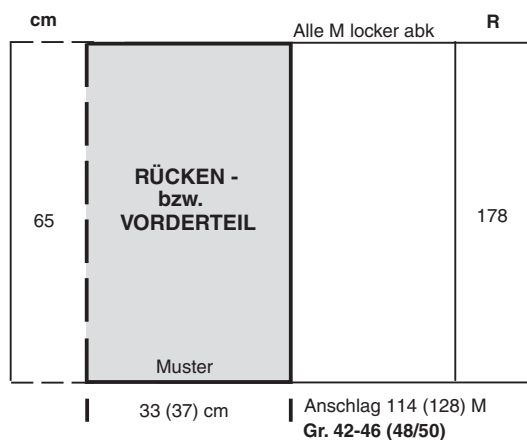
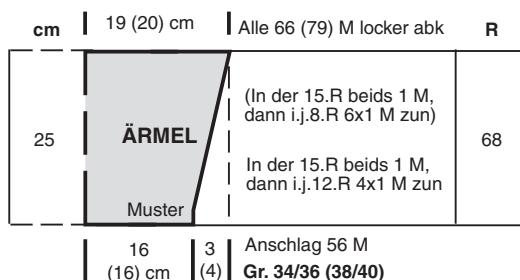
1 Mustersatz = 22 R = 8 cm hoch.

Fertigstellung: Alle Strickteile auf Maß stecken und unter feuchten Tüchern trocknen lassen.

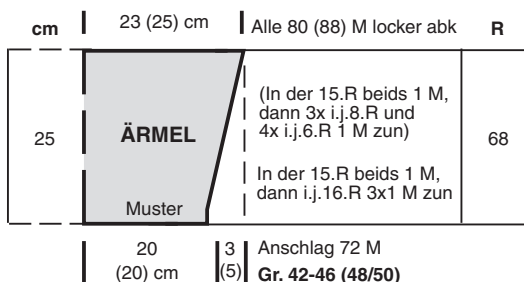
Schulternähte schließen, dabei die mittleren 30-32 cm für den Halsausschnitt offen lassen. Ärmel **Gr. 34/36(38/40)** beids der Schulter über 19 (20) cm, **Gr. 42-46(48/50)** beids der Schulter über 23(25) cm annähen, dann die Seiten- und Ärmelnähte schließen.



Gr. 34/36 (38/40)



Gr. 42-46 (48/50)





+ = 1 Rand-M □ = 1 rechte M

⊖ = 1 linke M ○ = 1 Umschlag

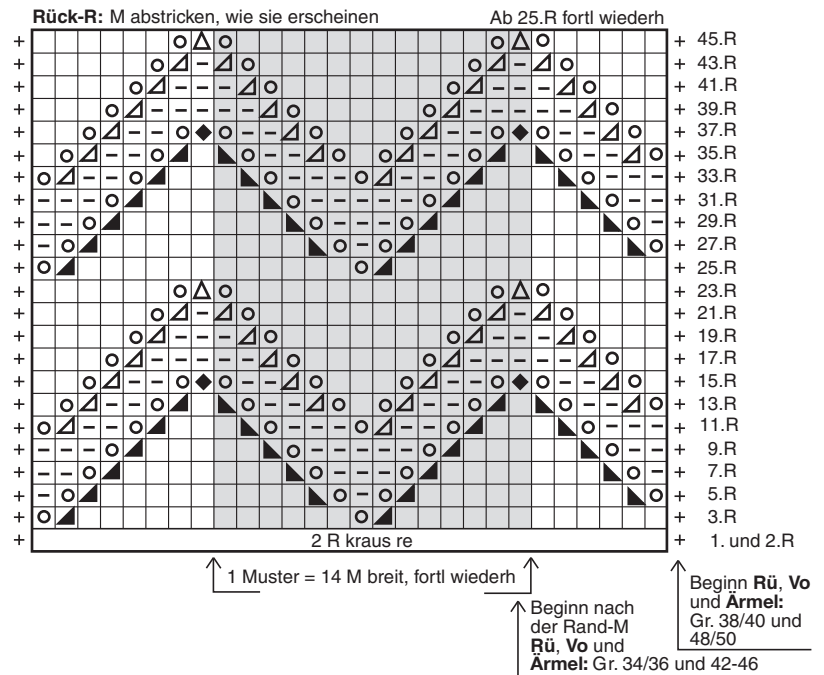
▴ = 2 M rechts zusammenstricken

▾ = 2 M links zusammenstricken

△ = 3 M links zusammenstricken

▤ = 1 überzogene Abnahme: 1 M rechts abheben, die folgende M rechts stricken und die abgehobene M darüberziehen

◆ = 1 doppelt rechts überzogene Abnahme: 2 M zusammen rechts abheben, die folgende M rechts stricken und die abgehobenen M darüberziehen



**Haben Sie Fragen zu Ihrer Handarbeit?
Dann schlagen Sie nach unter:**

www.junghanswolle.de/Tipps