



**Damenpullover, Gr. 38-42(44-50)**  
aus **Merino-Superwash**

**Modell 137/8**

Artikel-Bezeichnung	Farbe	Bestell-Nr.	Menge in Gramm für Größen		€ 50 g
			38-42	44-50	
Merino-Superwash	Rost	238-899	550	650	3,95

Strick-N 2,5-3,5.

**Strickmuster:** siehe Strickschrift. Bündchen und Rollkragen: 1 M re, 1 M li mit dünneren N str.

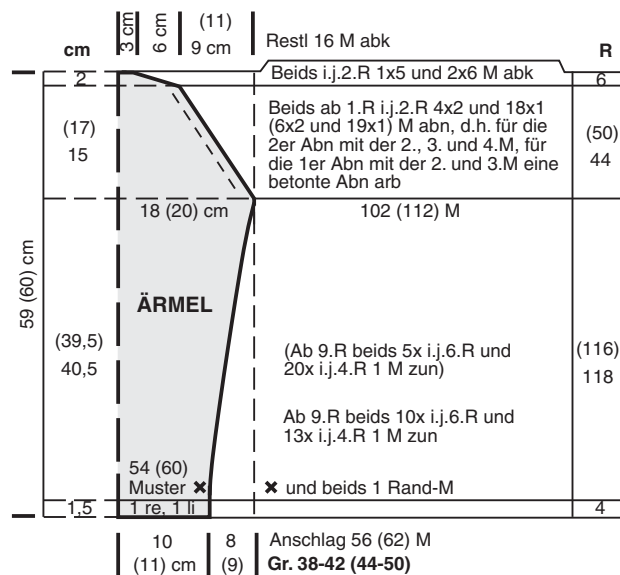
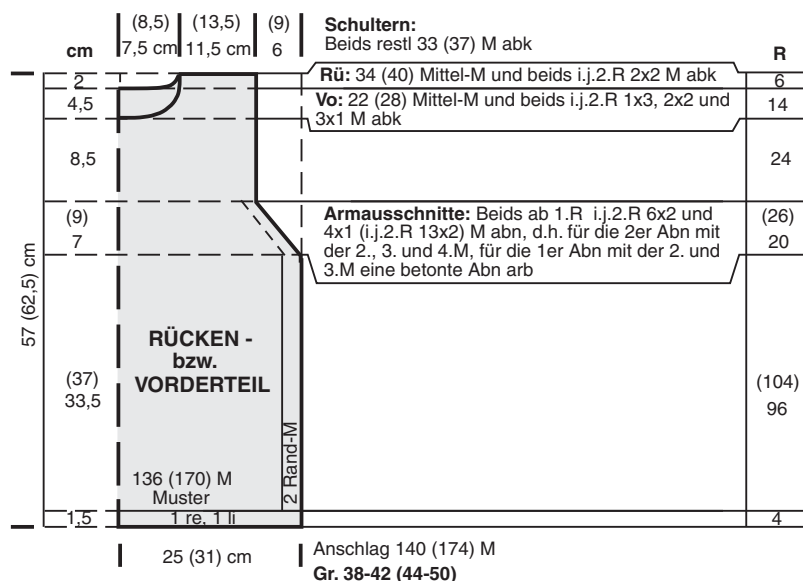
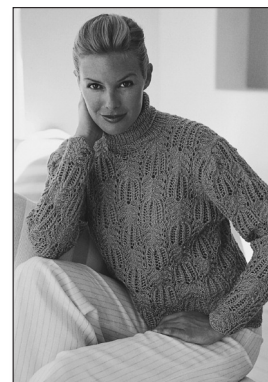
**Maschenprobe:**

**1 Muster = 34 M = 12 cm breit /**

**1 Mustersatz = 32 R = 11 cm hoch.**

**Rollkragen:** 100(108) M anschlagen und ca. 18 cm 1 M re, 1 M li str. M locker abk wie sie erscheinen

**Fertigstellung:** Schulternähte schließen. Ärmel annähen, dann Seiten- und Ärmelnähte schließen. Rollkragen in den Ausschnitt nähen, dann die rückwärtige Naht so schließen, dass er nach außen umgeschlagen werden kann.



□ = 1 rechte M    ▢ = 1 linke M    ○ = 1 Umschlag

▣ = 1 überzogene Abnahme: 1 M rechts abheben, die folgende M rechts stricken und die abgehobene M darüberziehen.

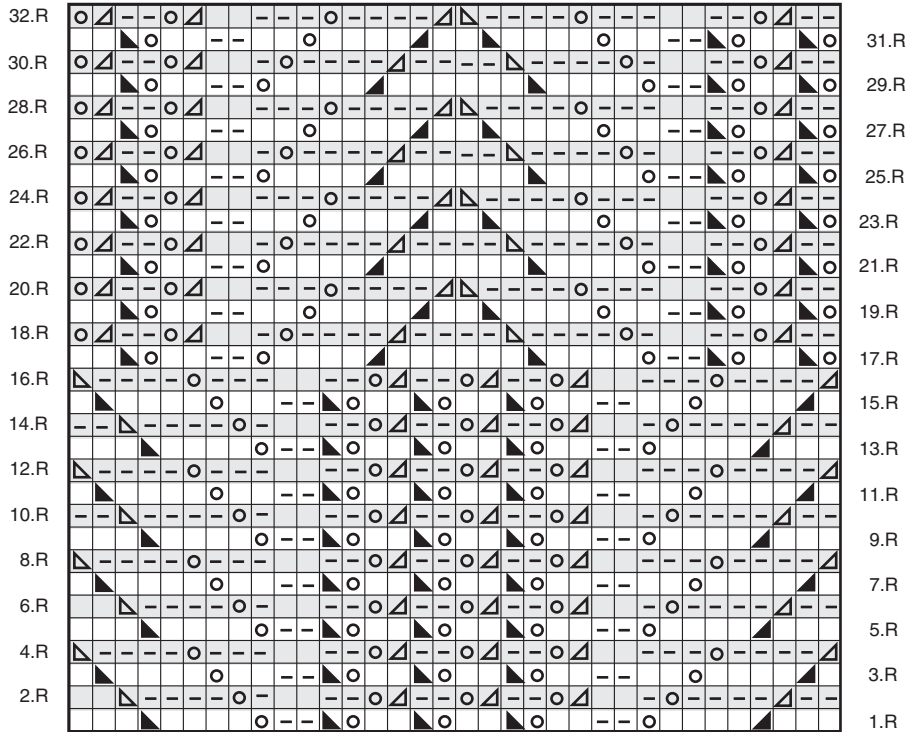
▤ = 2 M rechts zusammenstricken.

▥ = 2 M links zusammenstricken.

▦ = 2 M links verschränkt zusammenstricken.

**Achtung:** Bei den Ab- und Zunahmen darauf achten, dass nicht mehr Umschläge gebildet werden wie M zus-gestrickt bzw. überz Abnahmen gearbeitet werden können

Ab 1.R fortl wiederh



↑ 1 Muster = 34 M breit, fortl wiederh ↑

↑ Beginn **Rü** und **Vo**  
für alle Größen  
↑ Beginn **Ärmel**: Gr. 44-50  
↑ Beginn **Ärmel**: Gr. 38-42