

Jacke, Gr. 36/38(40-44)
aus **Bamboo-Nova**

Modell 245/1



Artikel-Bezeichnung	Farbe	Bestell-Nr.	Menge in Gramm für Größen	
			36/38	40-44
Bamboo-Nova	Petrol	226-555	500	600

SchlieÙe, Anthrazit, Nr. 714-741
Strick-N 4,5-5,5.

Strickmuster: Rippenmuster, siehe Strickschrift.

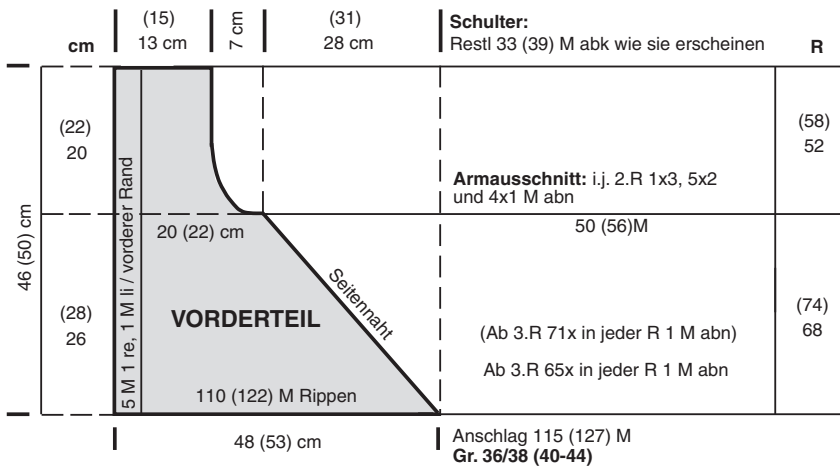
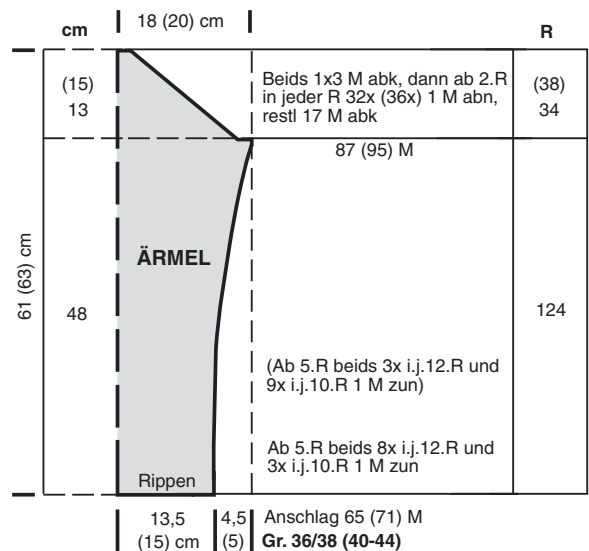
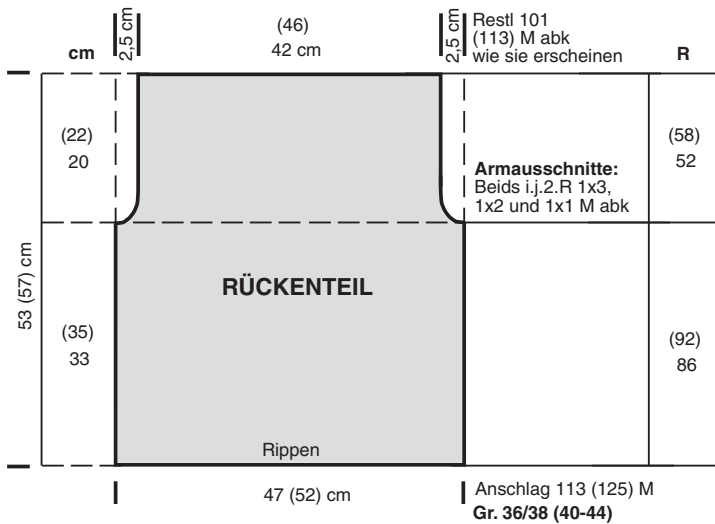
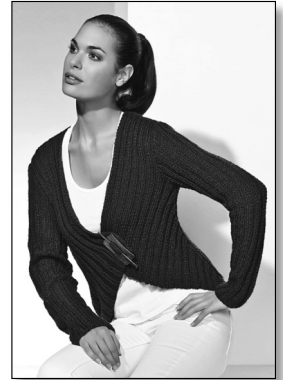
Maschenprobe:

Rippen (leicht gedehnt gemessen):

24 M / 26 R = 10 cm breit / 10 cm hoch.

Durch die tiefen Armausschnitte an den Vorderteilen ergibt sich beim Anziehen die Passform von allein.

Fertigstellung: Schulternähte über je 13(15) cm schließen. Ärmelmitte mit der Schulternäht verbinden, dann die Ärmelschrågen in die Armausschnitte von Rücken- und Vorderteil nähen. Die Seiten- und Ärmelnähte schließen.

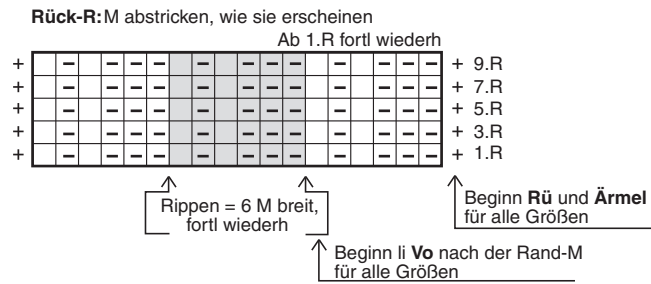




+ = 1 Rand-M

□ = 1 rechte M

▢ = 1 linke M



**Haben Sie Fragen zu Ihrer Handarbeit?
Dann schlagen Sie nach unter:**
www.junghanswolle.de/Tipps